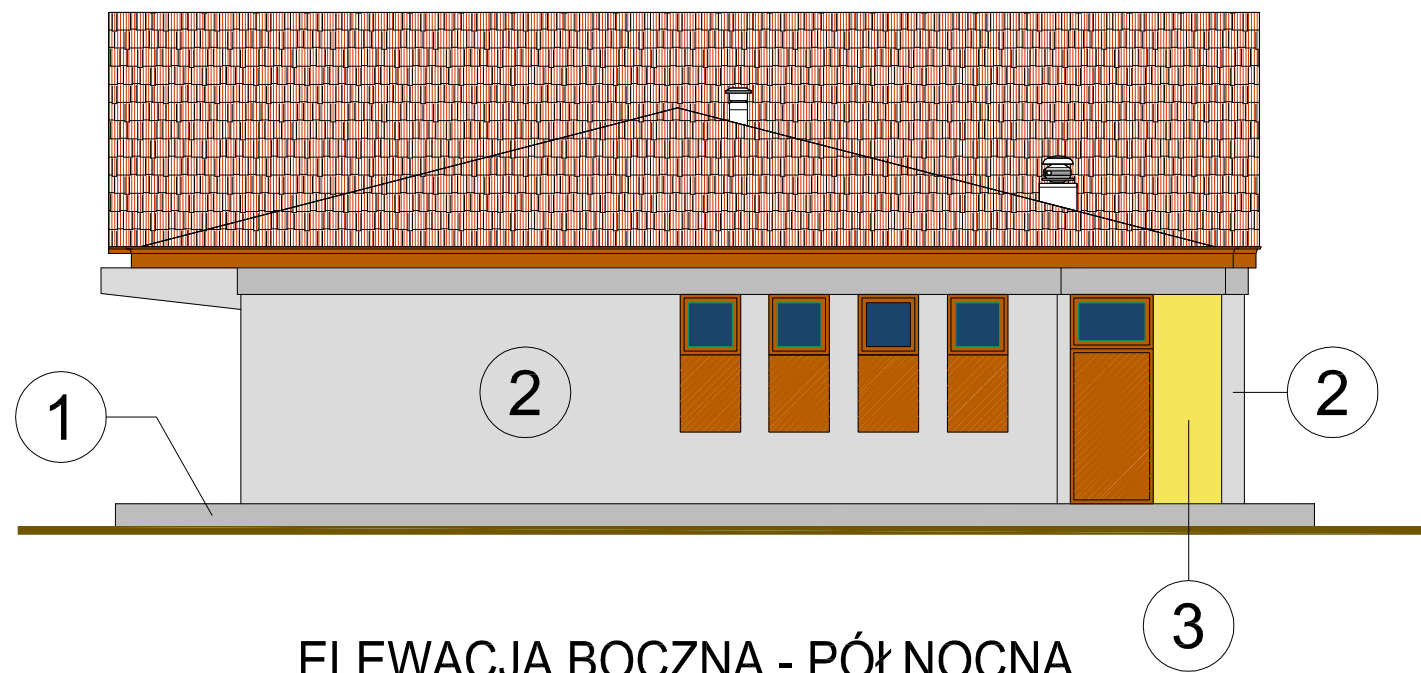


WYKOŃCZENIE ZEWNĘTRZNE I KOLORYSTYKA:

1. COKÓŁ - TYNK KAMYCZKOWY STO SUPERLIT - 413
 2. ŚCIANA ZEWNĘTRZNA - STO SILCO COLOR G - NR 16284
 3. ŚCIANA ZEWNĘTRZNA - STO SILCO COLOR G - NR 16020
 4. ŚCIANA ZEWNĘTRZNA - STO SILCO COLOR G - NR 16290
 5. PANELE SZKLANE - PROFILIT
 6. STOLARKA OKIENNA I DRZWIOWA, ORAZ ELEMENTY DREWNIANE- NUT BROWN RAL 8011
- KOLORYSTYKA WG STO COLOR SYSTEM - JAKO WZORZEC

ELEWACJA TYLNA - WSCHODNIA



ELEWACJA BOCZNA - PÓŁNOCNA

PRACOWNIA PROJEKTOWA W.P.			
mgr inż. arch. Wojciech Paszkowski, ul. Barlickiego 13 p.110a, 45-083 Opole, tel. 77 4530736			
TEMAT	Budynek świetlicy wiejskiej w Malerzowicach		
ETAP	PROJEKT BUDOWLANY		
ADRES	Malerzowice Wielkie, gm. Łambinowice, dz. nr 3/39		
INWESTOR	Gmina Łambinowice, ul. gen. Zawadzkiego 29, 48-316 Łambinowice		
TYTUŁ RYSUNKU	ELEWACJE		BRANŻA: ARCHITEKTURA STADIUM: PB
OPRACOWAŁ	tech. arch. Ireneusz Kubisa	DATA 03.2018	nr upr./specj. SKALA 1:100
PROJEKTANT ARCHITEKTURY	mgr inż. arch. Wojciech Paszkowski		58/01/Op architekt. RYS. NR
SPRAWDZIŁ ARCHITEKTURA	mgr inż. arch. Maria Młynarska		189/74/Op architekt. A7