

# MAPA DO CELÓW PROJEKTOWYCH SKALA 1:500

Woj. opolskie  
Gmina: 160704\_2  
Obreęb: 0007  
Km.ewid.4  
Nr.ewid.zgf.

Powiat: nyski  
Lambinowice  
Malerzowice Wielkie  
działka: 261/3,262  
GK.6640.200.2022

Mapę sporządził: Układ współrzędnych – "2000" Poziom odniesienie – "Koszoidal86"

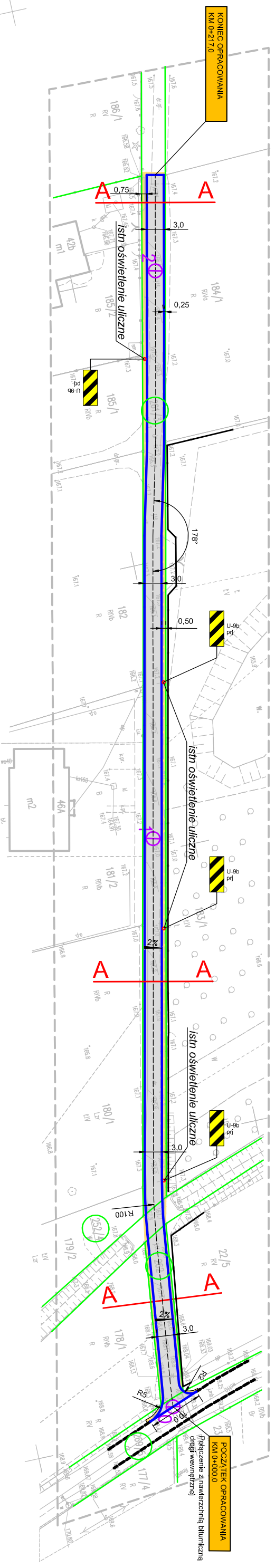
Wykazane na niniejszej mapie granice nie zostały wyznaczone w terenie i nie zostały określone z wymogami dokładności pomiaru.

Nie wliczono się istnienia w terenie innych nie wykazanych na niniejszej mapie urządzeń podziemnych które nie były zgłoszone do inwentaryzacji.  
Mapa została wykonana bez udziału służbności gruntowych.





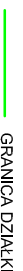
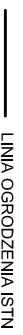
Lambinowice

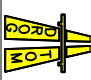
0007  
Arkusz nr 4

Zakres aktualizacji  
Sporządzit: 15.04.2022r.



## LEGENDA

-  KRAWĘDZ ISTNIEJĄCEJ JEZDNI BITUMICZNEJ
-  PROJ.KRAWĘDZ JEZDNI BITUMICZNEJ
-  PROJEKTOWANA JEZDZIA Z BETONU ASFALTOWEGO
-  PROJEKTOWANE POBOCZE (KRUSZYWO ŁAMANE) do granicy działki
-  GRANICA DZIAŁKI
-  LINIA OGRÓDZENIA ISTN.

 <b>DROGOM</b> ul. JESIONOWA 1510K.3 45-409 Opole tel. 608 498 304 e-mail: drogom@poczta.onet.pl www.drogom.pl		NAZWA ZADANIA: PROJEKT MODERNIZACJI / REMONTU DROGI WEWNĘTRZNEJ W MIEJSCOWOŚCI MALERZOWICE WIELKIE TYTUŁ RYSUNKU: PROJEKT ZAGOSPODAROWANIA TERENU	
		INWESTOR: GMINA LAMBINOWICE LOKALIZACJA: MALERZOWICE WIELKIE	
PROJEKTANT: mgr inż. Tomasz Szablak upr. budl. nr OP/L.0253/PW/OD/06 biuro: biuro@drogom.pl		PODPIS:	
DATA: 05.2022	SKALA: 1:500	MIEJSKOŚĆ: D11	