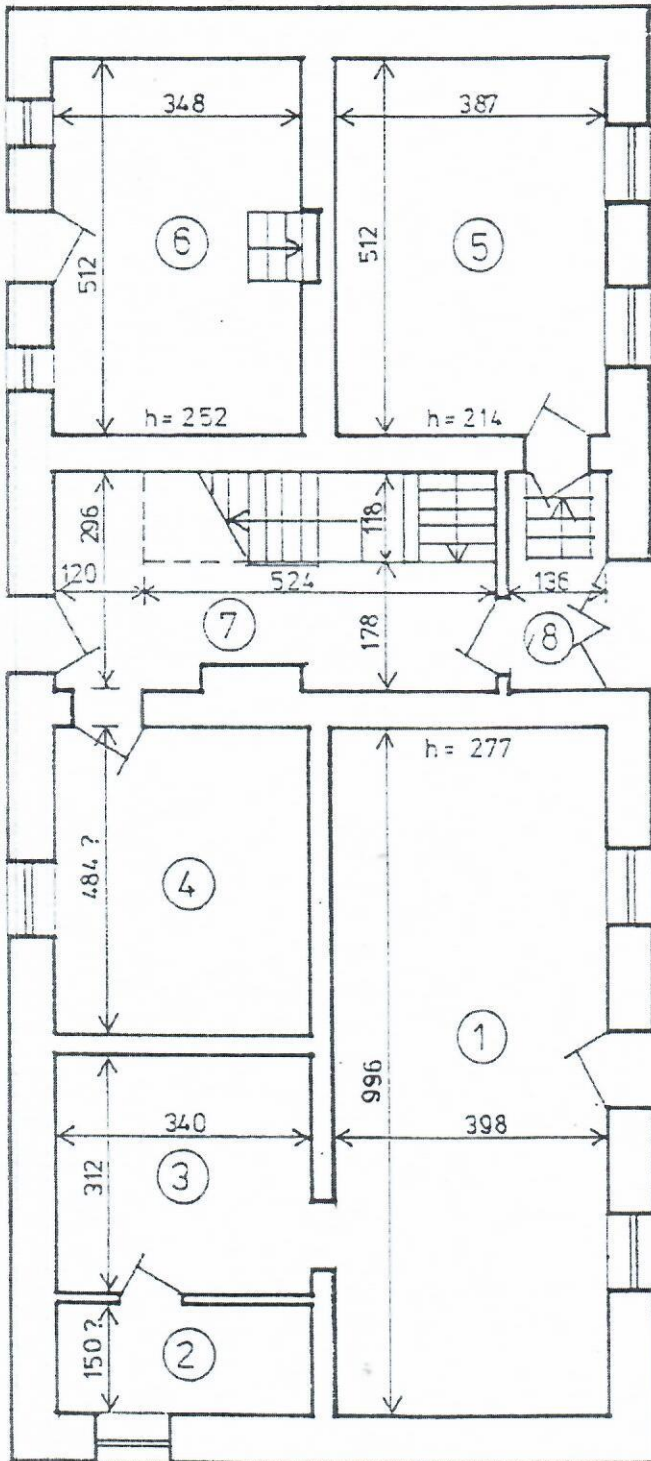


BUDYNEK UŻYTKOWO - MIESZKALNY

Drogoszków 34

SZKIC PARTERU



Zestawienie powierzchni

Nr pom.	Rodzaj pomieszczenia	Powierzchnia [m ²]
Lokal użytkowy		
1	światlica	39,64
2	wc	5,10
3	pom. gosp.	10,61
4	pom. gosp.	16,46
5	magazyn	9,91
Razem lokal użytkowy:		81,72
Pomieszczenie przynależne do lokalu mieszkalnego		
6	pom. gosp.	17,82
Pomieszczenia wspólne		
7	korytarz	14,10
8	przedsionek	4,03
Razem pomieszczenia wspólne		18,13
Ogółem parter:		117,67



mgr inż. Ryszard Horaczuk
 Uprawnienia budowlane
 Nr ewid. 03471/Op
 Dział: projektowanie
 i nadzór techniczny, konstrukcyjno-budowlany