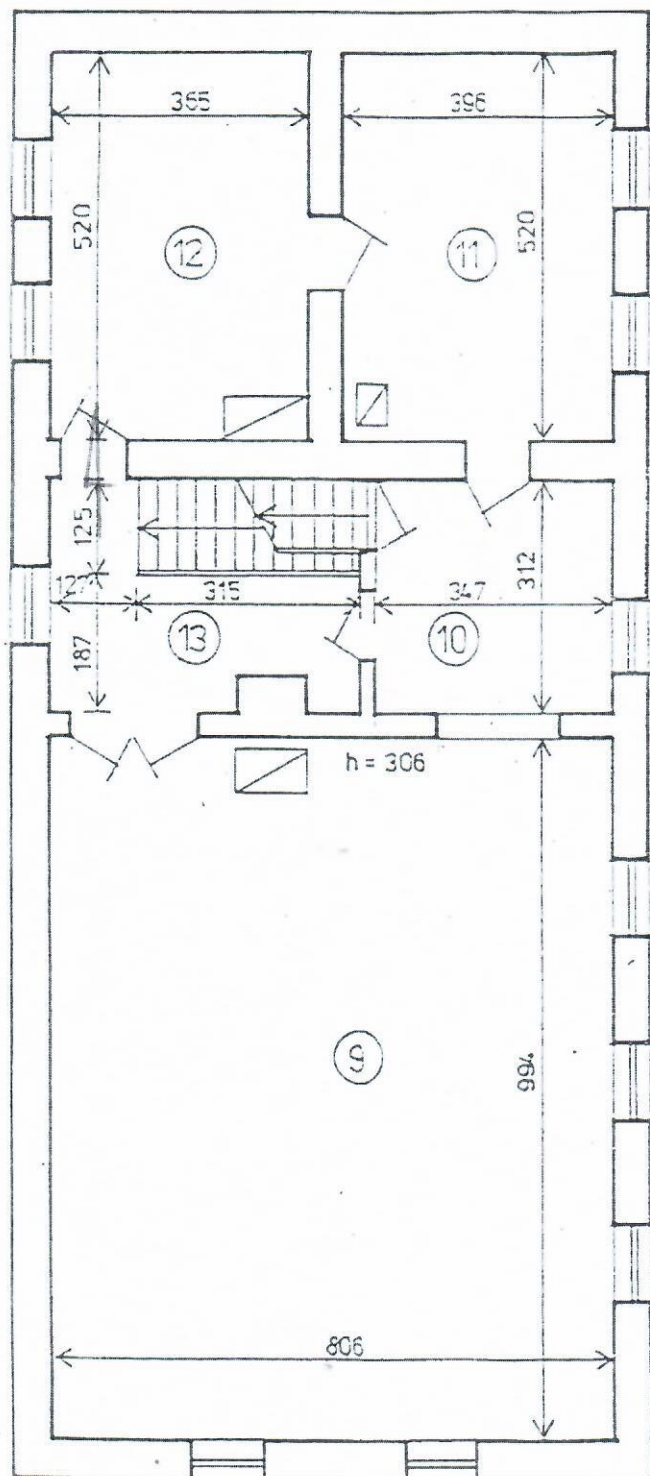


BUDYNEK UŻYTKOWO - MIESZKALNY
Drogoszków 34
SZKIC PIĘTRA



Zestawienie powierzchni

Nr pom.	Rodzaj pomieszczenia	Powierzchnia [m ²]
Lokal użytkowy		
9	świetlica	80,12
10	pom. gosp.	10,83
Razem lokal użytkowy:		90,95
Lokal mieszkalny		
11	pokój	20,59
12	kuchnia	18,98
Razem lokal mieszkalny:		39,57
Pomieszczenia wspólne		
13	korytarz	9,41
Ogółem piętro:		139,93



ina. Ryszard Horaczuk
 Uprawnienia budowlane
 Nr ewid. 3701/Dp
 bez ograniczeń
 w specjalności konstrukcyjno-budowlanej