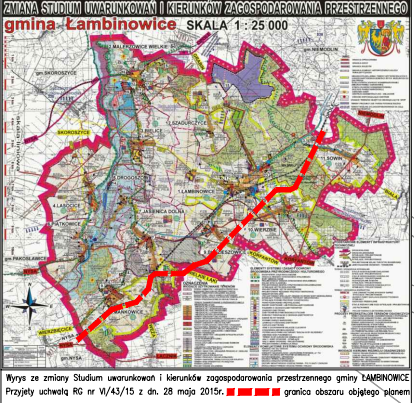


Miejscowy plan zagospodarowania przestrzennego dla linii elektroenergetycznej 110kV GPZ Hajduki - GPZ Tułowice na terenie gminy Łambinowice

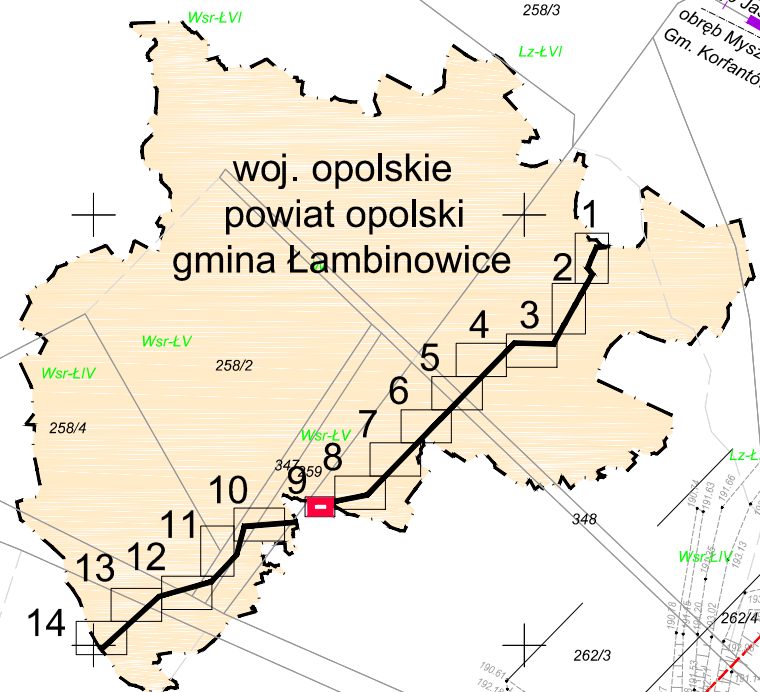


**ŁĄCZENIE Z ARKUSZEM
- 8 gm. ŁAMBINOWICE**

SKALA RYSUNKU 1:2000

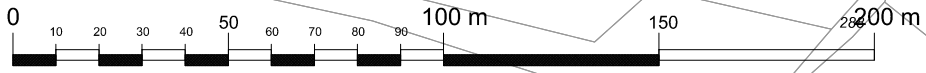


Wyrósł ze zmiany Studium uwarunkowań i kierunków zagospodarowania przestrzennego gminy ŁAMBINOWICE. Przyjęty uchwałą RG nr VI/43/15 z dn. 28 maja 2015r. granica obszaru objętego planem



**woj. opolskie
powiat nyski
gmina Korfantów**

ARKUSZ NR 9



SKALA LINIOWA

E11

Załącznik nr 1 ARK. 9
DO UCHWAŁY NR RADY GMINY ŁAMBINOWICE
Z DNIA

Legenda:

Obowiązujące ustalenia rysunku planu	
	granica obszaru objętego planem
	linie rozgraniczające tereny o r6żnym sposobie zagospodarowania
	pas technologiczny o szerokości 20 m dla linii napowietrznej WN
E1	symbol literowy przeznaczenia terenu, numer wyróżniający
11,0	wymiarowanie podane w metrach
Przeznaczenie podstawowe teren6w	
E	tereny infrastruktury technicznej linii 110kV
Oznaczenia informacyjne	
	orientacyjny przebieg projektowanej linii napowietrznej 110 kV
	granica gminy
	granica sołectwa

	BIURO URBANISTYCZNO-ARCHYTEKTONICZNE "ARPLAN" s.k.a z o.o.	Rys. planu: 9
RYSunEK PLANU		SKALA: 1:2000
GM. ŁAMBINOWICE		BRANZA: URBS.
Temat: Miejscowy plan zagospodarowania przestrzennego linii elektroenergetycznej 110 kV GPZ Hajduki - GPZ Tułowice na terenie gminy Łambinowice		
Zamawiający:	GMINA ŁAMBINOWICE	Data: 2020
Projektant:	mgr inż.arch. Jakub Tomiczek	
Współpraca:	mgr Anna Jasińska	