

KARTA EWIDENCYJNA OBIEKTU NIERUCHOMEGO NIEWPISANEGO DO REJESTRU ZABYTKÓW

3. Miejscowość

PIĄTKOWICE

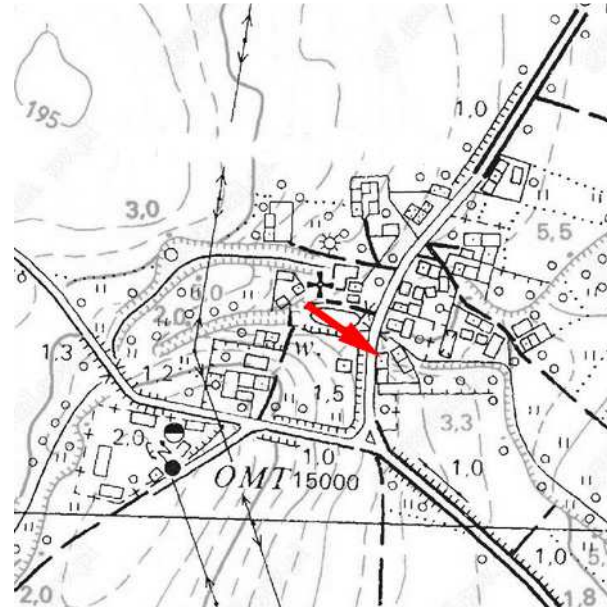
1. Nazwa

DOM MIESZKALNY

2. Czas powstania

4 ćw. XIX w.

9. Materiały graficzne



4. Adres (ulica, nr posesji)

Piątkowice 48

5. Przynależność administracyjna

województwo - opolskie

powiat - nyski

gmina - Łambinowice

6. Współrzędne geograficzne

N: 50°31'6.62"

E: 17°27'14.45"

7. Użytkowanie obecne

mieszkalne

8. Stan zachowania

dobry

Dom mieszkalny, Piątkowice 48 – widok od strony północnej.

10. Istniejące zagrożenia, najpilniejsze postulaty konserwatorskie

Zachowane podziały, bryła, rzut, detal i wystrój elewacji. Częściowo nowa stolarka.
Wymaga remontu bieżącego elewacji.

11. Adnotacje o inspekcjach, informacje o zmianach (daty, imiona i nazwiska wypełniających)

12. Opracowanie karty ewidencyjnej (autor, data i podpis)

PDZ ALMA, czerwiec 2013 r.