

KARTA EWIDENCYJNA OBIEKTU NIERUCHOMEGO NIEWPISANEGO DO REJESTRU ZABYTKÓW

3. Miejscowość

ŁAMBINOWICE

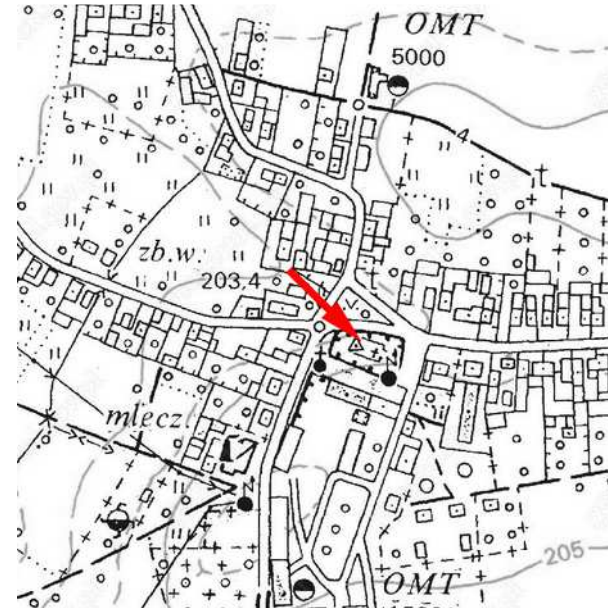
1. Nazwa

KOŚCIÓŁ PARAFIALNY P.W. ŚW. MARII MAGDALENY

2. Czas powstania

1873 r.

9. Materiały graficzne



4. Adres (ulica, nr posesji)

ul. gen. Aleksandra Zawadzkiego

5. Przynależność administracyjna

województwo - opolskie

powiat - nyski

gmina - Łambinowice

6. Współrzędne geograficzne

N: 50°32'17.57"

E: 17°33'17.33"

7. Użytkowanie obecne

kultowe

8. Stan zachowania

bardzo dobry

Kościół, ul. gen. Aleksandra Zawadzkiego – widok od strony zachodniej.

10. Istniejące zagrożenia, najpilniejsze postulaty konserwatorskie

Parafia wzmiankowana 1335 r.; ponowne ustanowienie parafii 1857 r.; obecny kościół neogotycki, wzniesiony 1873/74, zachowany w oryginalnej formie. Brak zagrożeń.

11. Adnotacje o inspekcjach, informacje o zmianach (daty, imiona i nazwiska wypełniających)

12. Opracowanie karty ewidencyjnej (autor, data i podpis)

PDZ ALMA, czerwiec 2013 r.