

# KARTA EWIDENCYJNA OBIEKTU NIERUCHOMEGO NIEWPISANEGO DO REJESTRU ZABYTKÓW

3. Miejscowość

## JASIENICA DOLNA

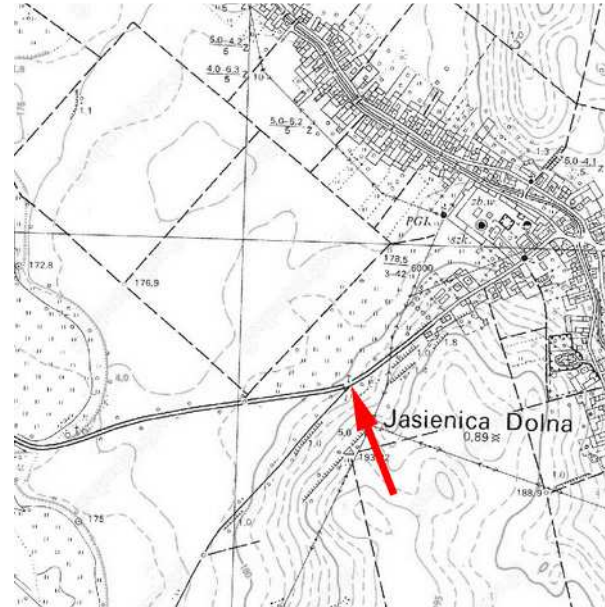
1. Nazwa

**KAPLICZKA**

2. Czas powstania

1930 (?) r.

9. Materiały graficzne



4. Adres (ulica, nr posesji)

Jasienica Dolna, przy drodze w kierunku Piątkowic

5. Przynależność administracyjna

województwo - opolskie

powiat - nyski

gmina - Łambinowice

6. Współrzędne geograficzne

N: 50°30'49.58"

E: 17°29'31.64"

7. Użytkowanie obecne

kultowe

8. Stan zachowania

dobry

Kapliczka przy drodze Jasienica Dolna - Piątkowice – widok od strony północnej.

10. Istniejące zagrożenia, najpilniejsze postulaty konserwatorskie

Brak oryginalnego wizerunku świętego, słabo czytelna data i inskrypcja.

11. Adnotacje o inspekcjach, informacje o zmianach (daty, imiona i nazwiska wypełniających)

12. Opracowanie karty ewidencyjnej (autor, data i podpis)

PDZ ALMA, czerwiec 2013 r.