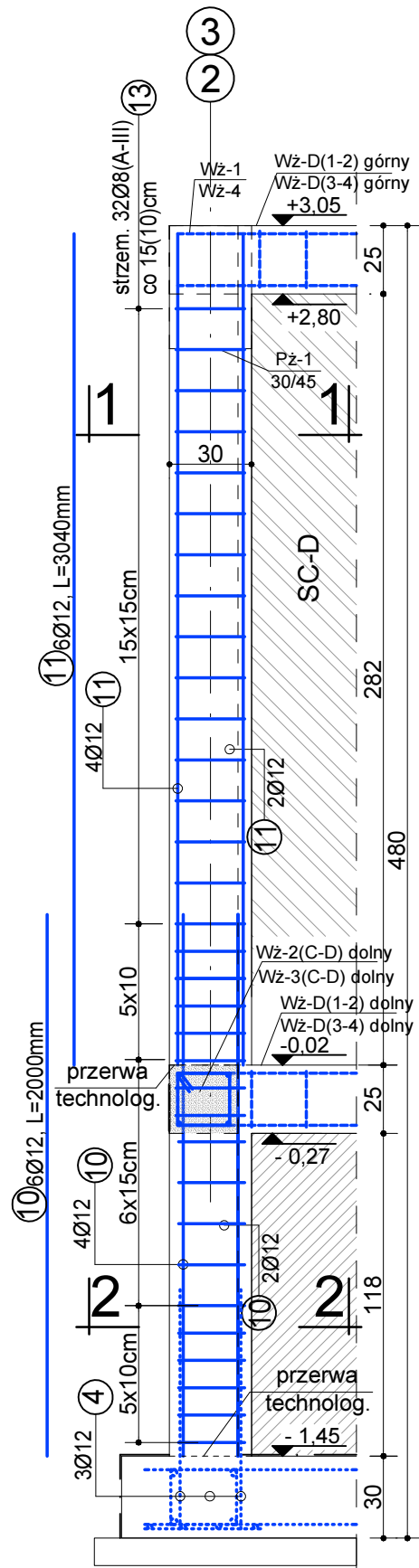


Tż-3, 30/25

wykonać 2x:

1x na przecięciu osi D/3 jak na rysunku

1x na przecięciu osi D/2 w odbiciu lustrzanym

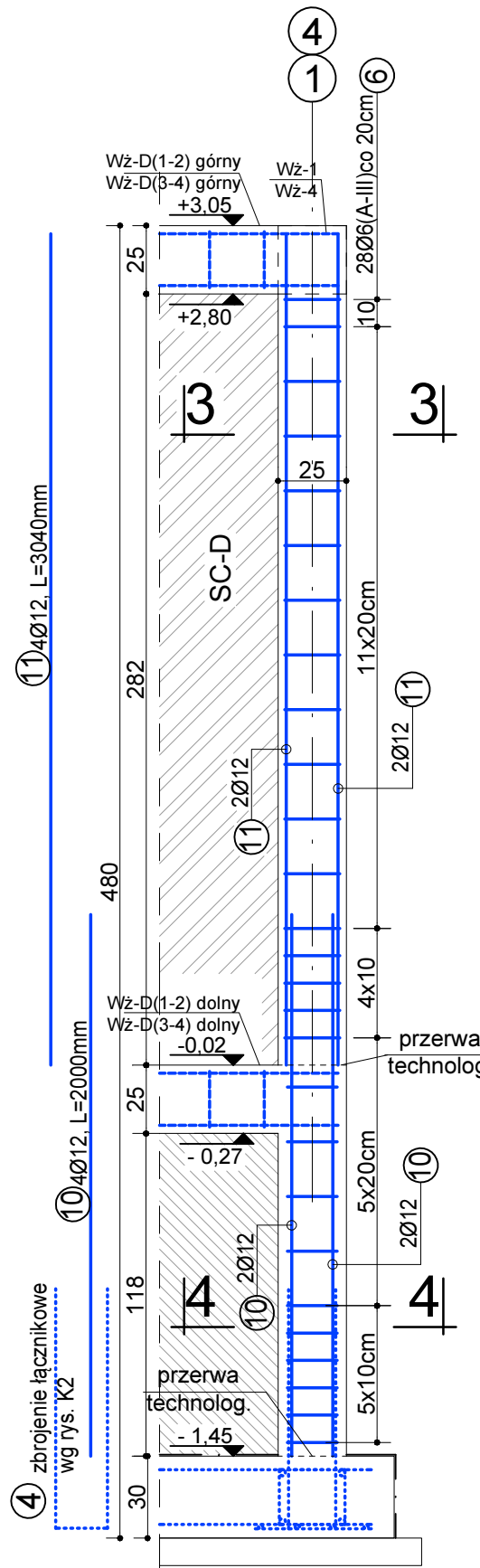


Tż-4, 25/25

wykonać 2x:

1x na przecięciu osi D/4 jak na rysunku

1x na przecięciu osi D/1 w odbiciu lustrzanym

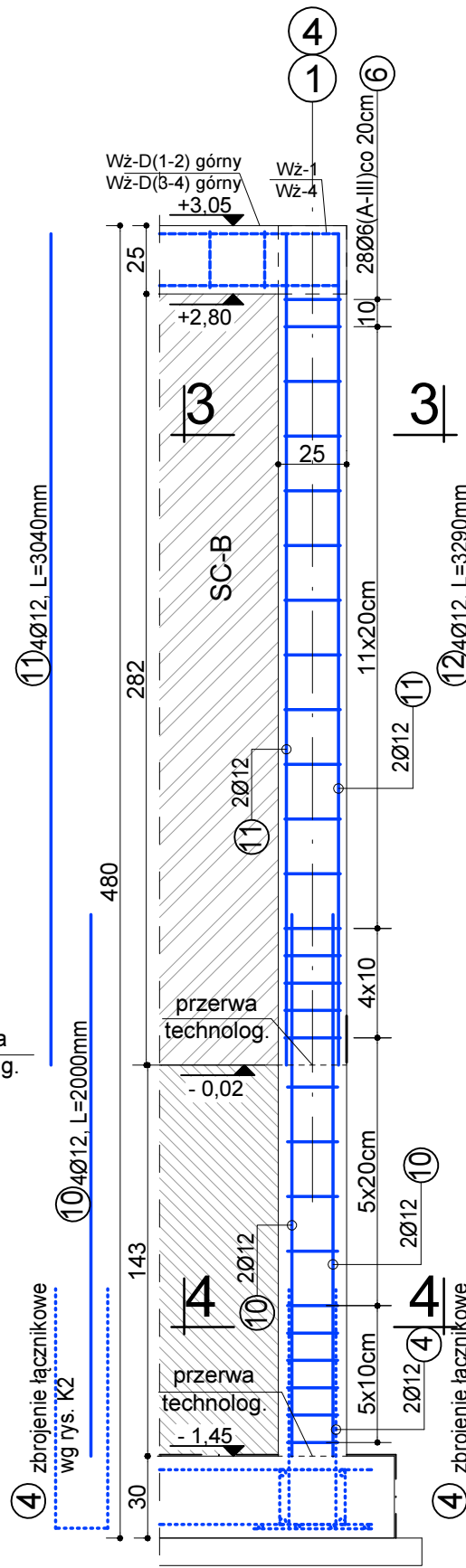


Tż-1, 25/25,

wykonać 2x:

1x na przecięciu osi A/4 jak na rysunku

1x na przecięciu osi A/1 w odbiciu lustrzanym

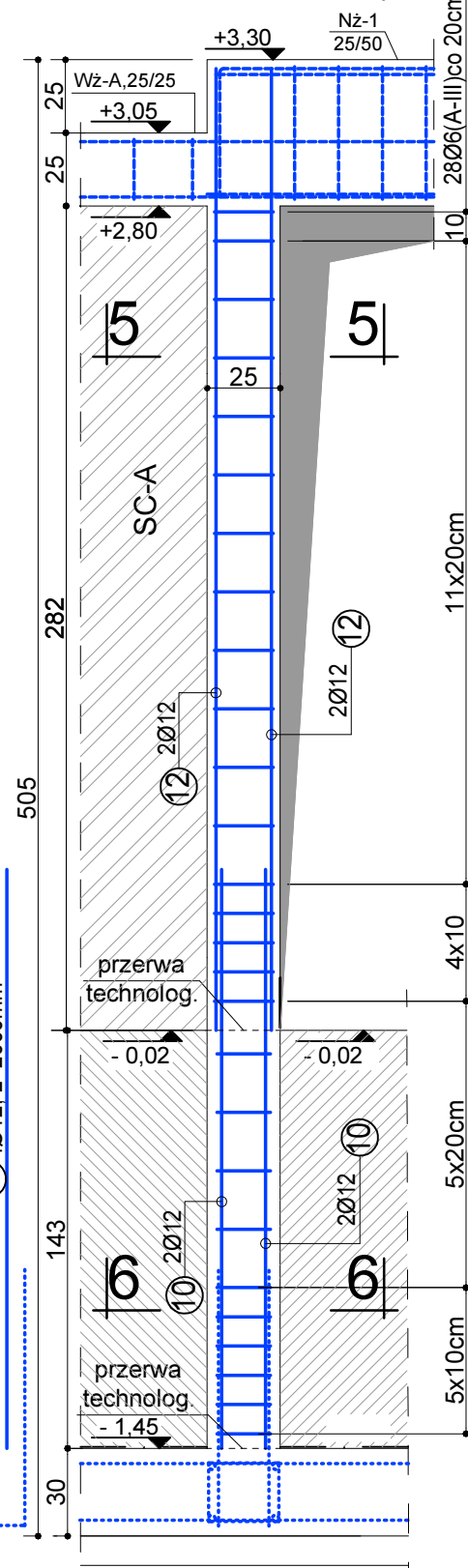


Tż-2, 25/25

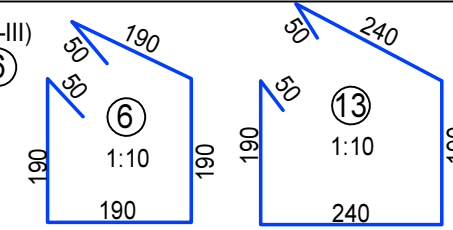
wykonać 4x: jako podparcie nadproży Nz-1

2x jak na rysunku

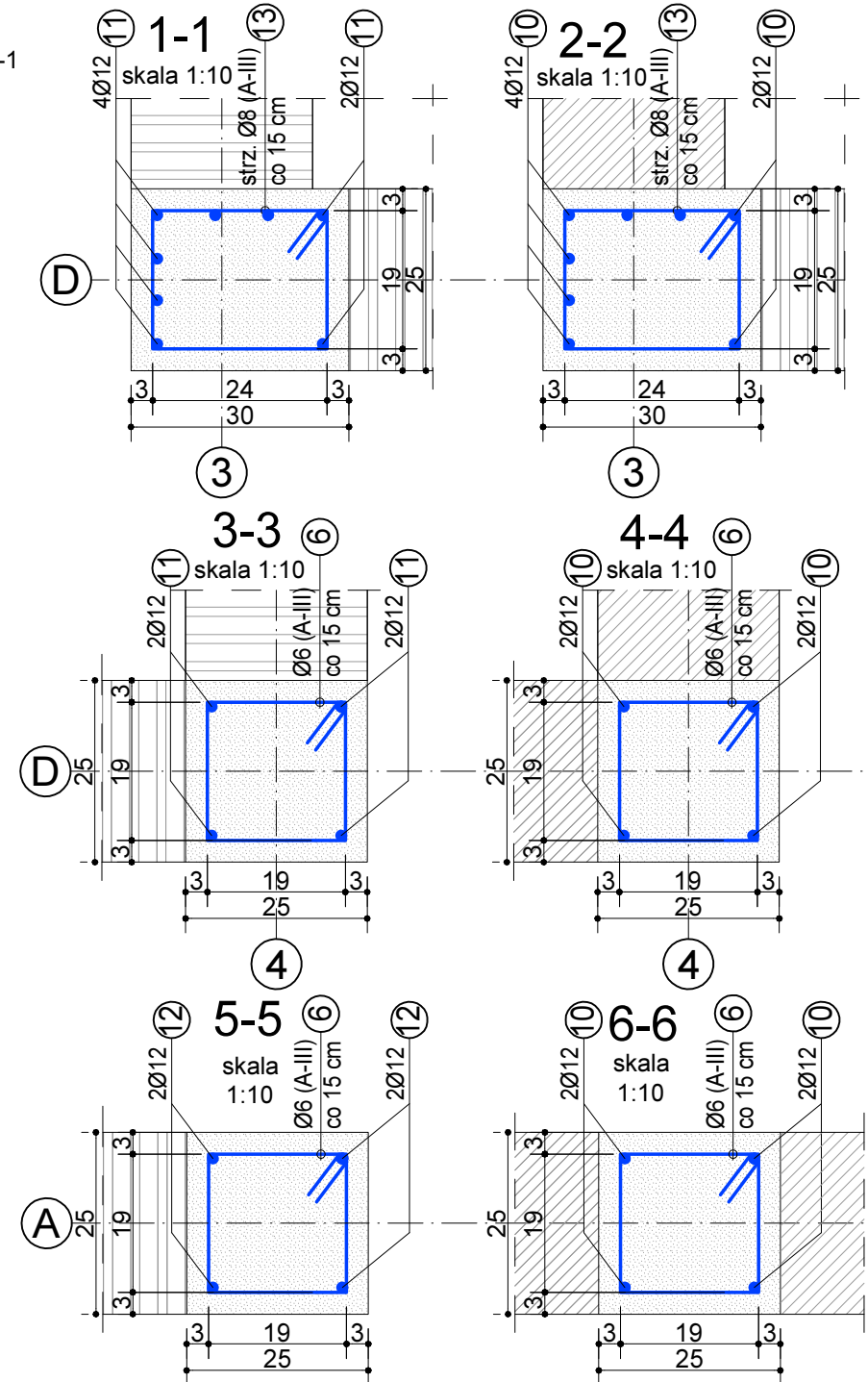
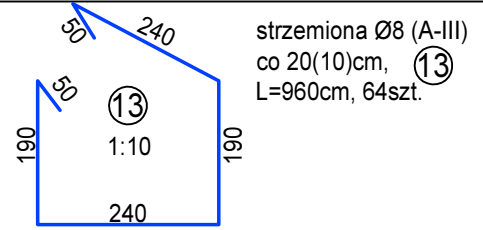
2x w odbiciu lustrzanym



strzemiona Ø6 (A-III)
co 20(10)cm, ⑥
L=860cm, 224szt.



strzemiona Ø8 (A-III)
co 20(10)cm, ⑬
L=960cm, 64szt.



BETON KONSTRUKC. C20/25 (B25)
STAL KONSTRUKCYJNA A-III, 34GS

PRACOWNIA PROJEKTOWA W.P.

mgr inż. arch. Wojciech Paszkowski, ul. Barlickiego 13 p.110a, 45-083 Opole, tel. 77 4530736			
TEMAT	Budynek świetlicy wiejskiej w Malerzowicach		
ETAP	PROJEKT BUDOWLANY		
ADRES	Malerzowice Wielkie, gm. Łambinowice, dz. nr 3/39		
INWESTOR	Gmina Łambinowice, ul. gen. Zawadzkiego 29, 48-316 Łambinowice		
TYTUŁ RYSUNKU	TRZPIENIE ŻELBETOWE - ZBROJENIE	BRANŻA: KONSTRUKCJA	STADIUM: PB
OPRACOWAŁ	mgr inż. Agnieszka Borowiecka	DATA: 03.2018	nr upr./specj.: 314/69
PROJEKTANT KONSTRUKCJA	mgr inż. Tadeusz Działowski		SKALA: 1:25(10)
SPRAWDZIŁ KONSTRUKCJA	inż. Michał Palusiński		RYS. NR: K7