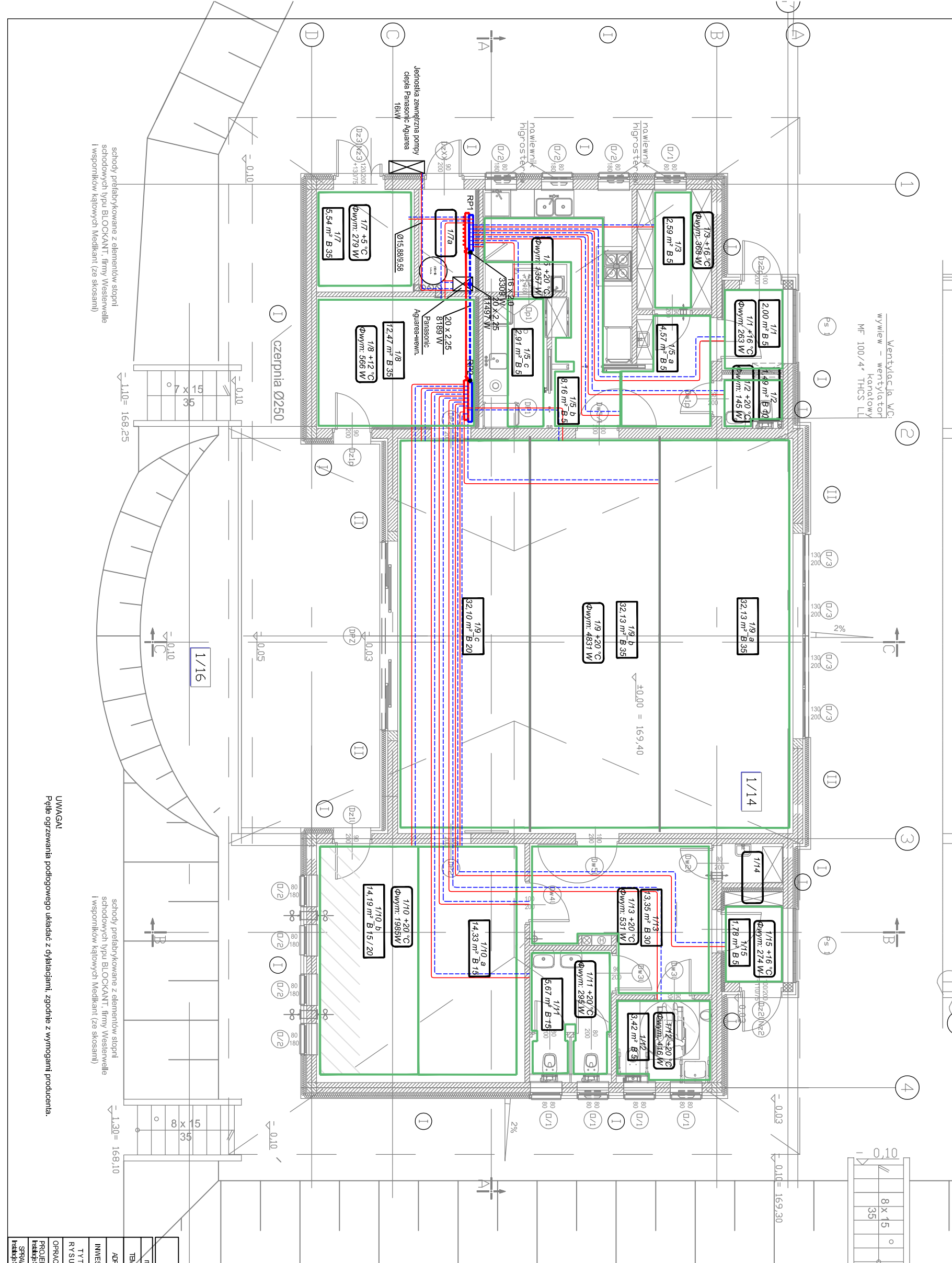


oś działki A
oś ściany A

schody prefabrykowane z elementów stopni
schodowych typu BLOCKANT, firmy Westerstalle
i wsporników kątowych Medkanti (ze skosami)

ZESTAWIENIE POMIESZCZEŃ I POWIERZCHNI

nr pom.	nazwa pomieszczenia	powierzchnia	uwagi
1/1	PRZEDSIÖNEK	1/9	SALA SPOTKAN
2/1	piłki ceramiczne	100,07	parkiet przemysłowy
1/2	USTĘP	1/10	ŚMIEĆLACA DZIECIĘCA
1/9a	piłki ceramiczne	31,88	parkiet przemysłowy
1/3	MAGAZYN ZAPLECZA	1/11	W.C. DAMSKI
5/95	piłki ceramiczne	6,93	piłki ceram.
1/4	KORYTARZ ZAPLECZA	1/12	W.C. MĘSKI / NIEPEŁNOSP.
8/33	piłki ceramiczne	5,08	piłki ceramiczne
1/5	PRZYGOTOWALNIA CATERINGOWA	1/13	HOL - KOMUNIKACJA
13/46	piłki ceramiczne	14,93	piłki ceramiczne
1/6	ZMYWALNIA	1/14	POMIESZCZ. PORZĄDKOWE
5/39	piłki ceramiczne	1,55	piłki ceramiczne
1/7	KOTŁOWNIA	1/15	PRZEDSIÖNEK
10/63	piłki ceramiczne	3,46	piłki ceramiczne
1/8	MAGAZYN SALI	1/16	SCENA ZEWNĘTRZNA
13/40	piłki ceramiczne	34,50	deski kompozytowe



schody prefabrykowane z elementów stopni
schodowych typu BLOCKANT, firmy Westerstalle
i wsporników kątowych Medkanti (ze skosami)

schody prefabrykowane z elementów stopni
schodowych typu BLOCKANT, firmy Westerstalle
i wsporników kątowych Medkanti (ze skosami)

UWAGA!
Pole ogrzewania podłogowego układać z dyktandami, zgodnie z wymogami producenta.

PRACOWNIA PROJEKTOWA W.P.	
mgr inż. arch. Wojciech Paszkowski, ul. Barlickiego 13 p.111, 45-083 Opole, tel. 077 4530736	TYTUŁ
PROJEKT BUDOWLANO-WYKONAWCZY Wskazówek	ADRES
Mikołajki 4, 41-300 Wskazówka	INWESTOR
Gminna Stacja Wodociągowa i Kanalizacyjna w Wskazówce	TYTUŁ
RZUT PARTERU i przekł. ca.	OPRACOWAŁ
SAINTARNA PB	PROJEKTANT
mgr inż. Waldemar Rokosz	SPRACOWAŁ
mgr inż. Joanna Rokosz	kontrolę wykonał
SKALA 1:100	DATA 03.2018
RYS. NR IS-42	

UWAGI OGÓLNE:
1. INTEGRALNA CZĘŚĆ PROJEKTU STANOWI PROJEKTY BUDOWLANE KONSTRUKCJI, INSTALACJI SANITARNYCH I ELEKTRYCZNYCH ORAZ OPIS TECHNICZNY.
2. PRACE BUDOWLANE W ZAKRESIE WSZYSTKICH BRANŻ NALEŻY PROWADZIĆ W OPARCIU O ODPowiedNIE PROJEKTY WYKONAWCZE I USTALENIA NADZORU AUTORSKIEGO

nr pom.	typ pomieszczenia	powierzchnia	uwagi
1/1	PRZEDSIÖNEK	1/9	SALA SPOTKAN
2/1	USTĘP	1/10	ŚMIEĆLACA DZIECIĘCA
1/9a	piłki ceramiczne	31,88	parkiet przemysłowy
1/3	MAGAZYN ZAPLECZA	1/11	W.C. DAMSKI
5/95	piłki ceramiczne	6,93	piłki ceram.
1/4	KORYTARZ ZAPLECZA	1/12	W.C. MĘSKI / NIEPEŁNOSP.
8/33	piłki ceramiczne	5,08	piłki ceramiczne
1/5	PRZYGOTOWALNIA CATERINGOWA	1/13	HOL - KOMUNIKACJA
13/46	piłki ceramiczne	14,93	piłki ceramiczne
1/6	ZMYWALNIA	1/14	POMIESZCZ. PORZĄDKOWE
5/39	piłki ceramiczne	1,55	piłki ceramiczne
1/7	KOTŁOWNIA	1/15	PRZEDSIÖNEK
10/63	piłki ceramiczne	3,46	piłki ceramiczne
1/8	MAGAZYN SALI	1/16	SCENA ZEWNĘTRZNA
13/40	piłki ceramiczne	34,50	deski kompozytowe

nr pom.	typ pomieszczenia	powierzchnia	uwagi
1/1	PRZEDSIÖNEK	1/9	SALA SPOTKAN
2/1	USTĘP	1/10	ŚMIEĆLACA DZIECIĘCA
1/9a	piłki ceramiczne	31,88	parkiet przemysłowy
1/3	MAGAZYN ZAPLECZA	1/11	W.C. DAMSKI
5/95	piłki ceramiczne	6,93	piłki ceram.
1/4	KORYTARZ ZAPLECZA	1/12	W.C. MĘSKI / NIEPEŁNOSP.
8/33	piłki ceramiczne	5,08	piłki ceramiczne
1/5	PRZYGOTOWALNIA CATERINGOWA	1/13	HOL - KOMUNIKACJA
13/46	piłki ceramiczne	14,93	piłki ceramiczne
1/6	ZMYWALNIA	1/14	POMIESZCZ. PORZĄDKOWE
5/39	piłki ceramiczne	1,55	piłki ceramiczne
1/7	KOTŁOWNIA	1/15	PRZEDSIÖNEK
10/63	piłki ceramiczne	3,46	piłki ceramiczne
1/8	MAGAZYN SALI	1/16	SCENA ZEWNĘTRZNA
13/40	piłki ceramiczne	34,50	deski kompozytowe