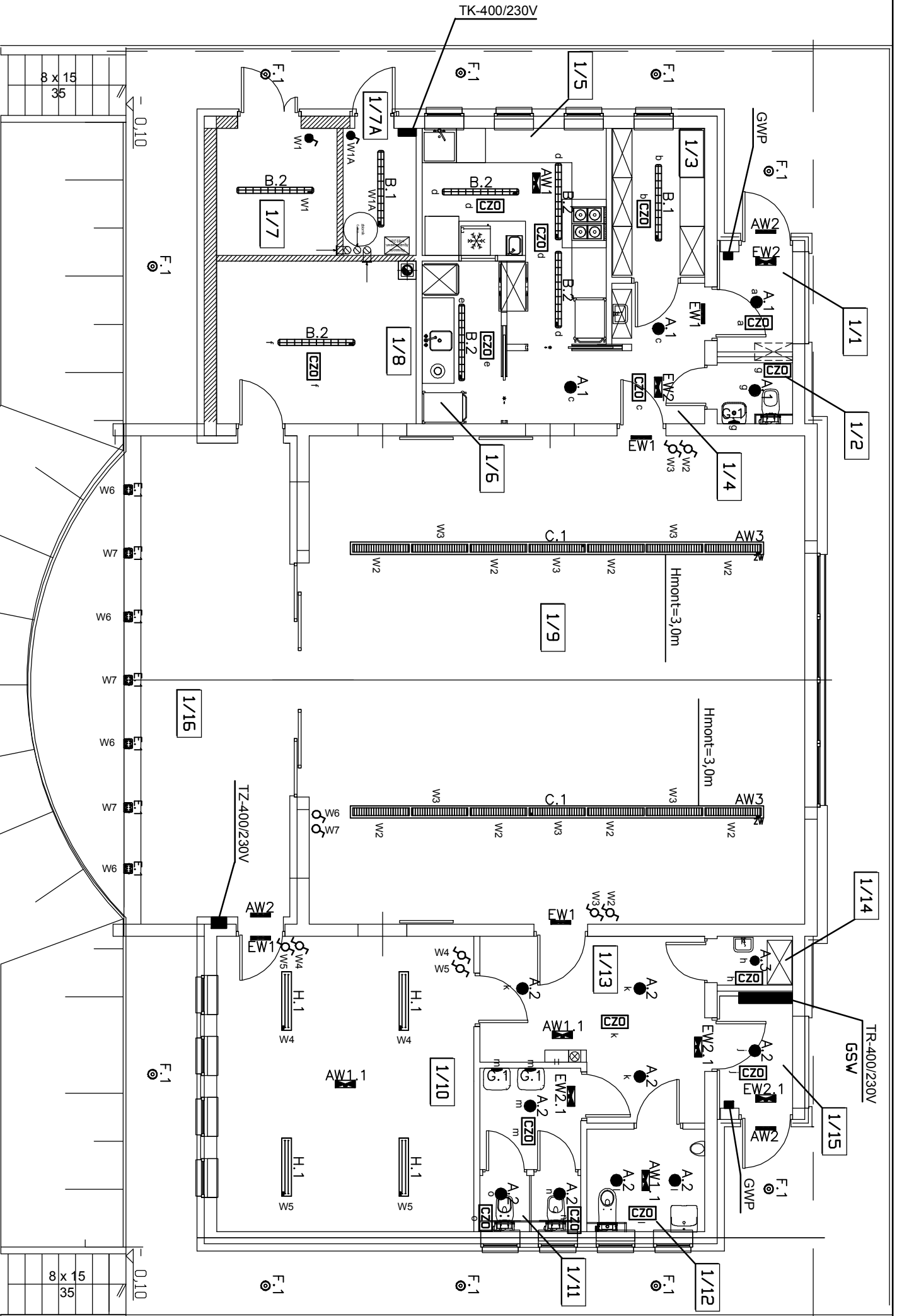


OZNACZENIA I UWAGI:

- ♂ LĄCZNIK KLAWISZOWY. JEDNOB. P/T, 230V, 10A,
- ♂ LĄCZNIK KL. JEDNOB. P/T, IP44, 230V, 10A,
- ♂ LĄCZNIK KLAWISZOWY SCHODOWY P/T, 230V, 16A,
- ⚡ GNIAZDO WTYKOWE ,P/T, 230V, 16A, L,N,PE
- ⚡ GNIAZDO WTYKOWE, P/T, IP44, 230V, 16A, L,N,PE
- ⚡ CZUJNIK OBECNOŚCI
- PUSZKA PRZYŁĄCZENIOWA
- GŁÓWNA SZYNA WYRÓWNAWCZA ZLOKALIZOWANA W OBUJĘCIE W ŚCIANIE POD TABLICĄ ROZDZ. TR-400/230V (0,2M OD PODLOGI)

1. INSTALACJE ELEKTR. WYKONAĆ JAKO P/T Z OSPRZĘTEM P/T. PRZEWODAMI ZGODNIE ZE SCHEMATEM TABLICY ROZDZIELCZEJ. W ŚCIANACH TYPU KARTON-GIPS ORAZ PO KONSTRUKCJI DREWNIANEJ PRZEWODY PROWADZIC W NIEPALNYCH RURKACH OSŁONOWYCH.
2. JAKO DODATKOWY SYSTEM ZABEZPIECZENIA PRZED PORAZENIEM PRĄDEM ELEKTRYCZNYM ZASTOSOWANO SZYBKIE WYŁ. USZKODZONEGO OBWODU.
3. WYKONAĆ INSTALACJĘ POŁĄCZEŃ WYRÓWNAWCZYCH ZGODNIE Z OPISEM TECHNICZNYM.
4. INSTALACJA TELEFONICZNA, SIECIOWA, MULTIMEDIAŁNA W PROJEKCIE WYKONAWCZYM.
5. OPRAWY OSW. ZEWN. E1 ORAZ F.1 MOCOWAĆ POD OKAPEM DACHU.
6. ZASILANIE I STEROWANIE URZĄDZEŃ WENTYLACYJNYCH WYKONAĆ ZGODNIE Z DTR PRODUCENTA.



LEGENDA OPRAW OŚWIETLENIOWYCH

A.1	Oprawa oświetlenia na żródle LED, IP44, UGR<25, T=4000K, Ra>80, IKG, strumień po przejściu przez zespół optyczny ≈300lm, podb. mocy 28W, oprawa nastropowa, obudowa wykonana z aluminium, emia biała, dyfuzor z opalizowanego PC, 2 klasa ochronności, układ zasobny, oddzielny, elektroniczny zasobnik LED z wysłaniem napięciowym SE.V, ywmość: 3000lm (L70B50). Klasa energooszczędna A+, temperatura pracy: -20°C + +40°C, np. BEGHILL 71033 Downlight LED z wysłaniem napięciowym SE.V, ywmość: 3000lm (L70B50).
A.2	Oprawa oświetlenia na żródle LED, IP44, UGR<25, T=4000K, Ra>80, IKG, strumień po przejściu przez zespół optyczny ≈300lm, podb. mocy 28W, np. downlight, do wieszania w strop podwieszony, obudowa wykonana z aluminium, emia biała, dyfuzor z opalizowanego PC, 2 klasa ochronności, układ zasobny, oddzielny, elektroniczny zasobnik LED z wysłaniem napięciowym SE.V, ywmość: 3000lm (L70B50). Klasa energooszczędna A+, temperatura pracy: -20°C + +40°C, np. BEGHILL 71033 Downlight LED
A.3	Oprawa oświetlenia na żródle LED, IP44, UGR<25, T=4000K, Ra>80, IKG, strumień po przejściu przez zespół optyczny ≈1450lm, podb. mocy 15W, np. downlight, do wieszania w strop podwieszony, obudowa wykonana z aluminium, emia biała, dyfuzor z opalizowanego PC, 2 klasa ochronności, układ zasobny, oddzielny, elektroniczny zasobnik LED z wysłaniem napięciowym SE.V, ywmość: 3000lm (L70B50). Klasa energooszczędna A+, temperatura pracy: -20°C + +40°C, np. BEGHILL 71031 Downlight LED
B.1	Oprawa świetlnikowa 1x59W T8, klasa wysłajczoności PC, IP65, nastropowa, BFG A2, podb. mocy 52W, obudowa z samogasnącego, szklanego UV-PC, odbłyśnik stalowy, blikierowany na biało, klipsz wykonany z poliamidu wzorniczo wykonanym skłajnym, sprawność: min. 71%, atest PZU, np. B51.02.158RE
B.2	Oprawa świetlnikowa 2x58W T8, klasa wysłajczoności PC, IP65, nastropowa, BFG A2, podb. mocy 109W, obudowa z samogasnącego, szklanego UV-PC, odbłyśnik stalowy, blikierowany na biało, klipsz wykonany z poliamidu wzorniczo wykonanym skłajnym, sprawność: min. 66%, atest PZU, np. B51.02.258RE
C.1	Oprawa świetlnikowa 7x2x28W T5, IP20, zwiększona o rozmiarze światła poleceń i bezprzewodny, obudowa z profilu aluminiowego 48mm anodowanego, rafter paraboliczny z wysłajczonościwanego aluminium, statecznik elektryczny ściemniany cyfrowy DALI, wymiar: 68x6x250x51mm, sprawność: min. 80%, np. CARINA 2x7x40/02/28TB+6 + ZWISZAKI
E.1	Oprawa oświetlenia na żródle LED, IP44, T=4000K, Ra>80, strumień po przejściu przez zespół optyczny ≈300lm, podb. mocy 28W, montaż za pomocą regulowanego uchwyty ze stali nierdzewnej, obudowa wykonana z ciekłego polimeru silikonowego, blikierowana powierzchnia poliestera na biał. 70%, lakier oraz zabezpieczenie ze stali nierdzewnej, klasa wykonania ze stali nierdzewnej gr. 4mm, zewnętrzna warstwa zabezpieczająca mikrocząstki redukcja pyłu, specjalny zabezpieczający odbłyśnik który umożliwia użytkownikowi wydot pomocy rozsyłanym światłem z asynchronicznym, odbłyśnik z białego aluminium, specjalnie zaprojektowany wysłajczony, elektroniczny zasobnik LED z wysłaniem napięciowym SE.V, AC-DC z wysłaniem napięciowym SE.V, ost. >0,9, MTF: 65000h, stabilność temp. barwność: 3 SDCM, ywmość: 80000h (L80D20), klasa energooszczędna A+, temperatura pracy: -20°C + +40°C, np. BEGHILL F50LED
F.1	Oprawa świetlnikowa na żródle LED, IP44, T=4000K, Ra>80, strumień po przejściu przez zespół optyczny ≈300lm, podb. mocy 28W, montaż za pomocą regulowanego uchwyty ze stali nierdzewnej, obudowa wykonana z ciekłego polimeru silikonowego, blikierowana powierzchnia poliestera na biał. 70%, lakier oraz zabezpieczenie ze stali nierdzewnej, klasa wykonania ze stali nierdzewnej gr. 4mm, zewnętrzna warstwa zabezpieczająca mikrocząstki redukcja pyłu, specjalny zabezpieczający odbłyśnik który umożliwia użytkownikowi wydot pomocy rozsyłanym światłem z asynchronicznym, odbłyśnik z białego aluminium, specjalnie zaprojektowany wysłajczony, elektroniczny zasobnik LED z wysłaniem napięciowym SE.V, AC-DC z wysłaniem napięciowym SE.V, ost. >0,9, MTF: 65000h, stabilność temp. barwność: 3 SDCM, ywmość: 80000h (L80D20), klasa energooszczędna A+, temperatura pracy: -20°C + +40°C, np. BEGHILL F50LED
H.1.1	Oprawa świetlnikowa 2x28W T5, IP20, RdL 900K, nastropowa, rafter paraboliczny z wysłajczonościwanego aluminium, statecznik elektryczny ściemniany cyfrowy DALI, obudowa z białej stalowej lakierowanej proszkowo, sprawność: min. 78%, np. QAMES 09-042/28TB+3
EW1	Oprawa awaryjna 1x6W, jednoznaczna z cyfrowym, wykonana z samogasnącego tworzywa, do montażu naściennego, z funkcją autotest wykonująca test funkcjonalny co 28 dni i test automatyczny co 6 miesięcy, po podłączeniu do centrali monitorującej oprawa przekaże adresy adresy w trybie centralist, wykonana z samogasnącego tworzywa (opóźnienie z normami EN 60598-1 oraz UL94), odbłyśnik segmentowy z napajaniem aluminium, klasa z wysłajczonościwanego PC, IP65, 2 klasa ochronności, akumulator Pb 6V 4Ah, czas ładowania 12h, regulowany czas autom. 1 lub 3h, świadectwo CNBP, atest higieniczny PZU, np. LOGICA LG 8W SE 1-3P + PKTORGAM

EW2	Oprawa awaryjna 1x24W, jednoznaczna, z decydującą z stoną białą o szer. 40mm do tabliczki funkcyjnej, do montażu naściennego, z funkcją autotest wykonująca test funkcjonalny co 28 dni i test automatyczny co 6 miesięcy, po podłączeniu do centrali monitorującej oprawa przekaże adresy adresy w trybie centralist, wykonana z samogasnącego tworzywa (opóźnienie z normami EN 60598-1 oraz UL94), odbłyśnik segmentowy z napajaniem aluminium, klasa z wysłajczonościwanego PC, IP65, 2 klasa ochronności, akumulator Pb 6V 4Ah, czas ładowania 12h, regulowany czas autom. 1 lub 3h, sprawność: min. 34%, świadectwo CNBP, atest higieniczny PZU, np. LOGICA LG 24W SE 1-3P + SIGV + PKTORGAM
EW2.1	Oprawa awaryjna 1x24W, jednoznaczna, z decydującą z stoną białą o szer. 40mm do tabliczki funkcyjnej, do montażu naściennego, z funkcją autotest wykonująca test funkcjonalny co 28 dni i test automatyczny co 6 miesięcy, po podłączeniu do centrali monitorującej oprawa przekaże adresy adresy w trybie centralist, wykonana z samogasnącego tworzywa (opóźnienie z normami EN 60598-1 oraz UL94), odbłyśnik segmentowy z napajaniem aluminium, klasa z wysłajczonościwanego PC, IP65, 2 klasa ochronności, akumulator Pb 6V 4Ah, czas ładowania 12h, regulowany czas autom. 1 lub 3h, sprawność: min. 34%, świadectwo CNBP, atest higieniczny PZU, np. LOGICA LG 24W SE 1-3P + SIGV + PKTORGAM
AW1	Oprawa awaryjna 1x24W, jednoznaczna, montaż nastropowy, z funkcją autotest wykonująca test funkcjonalny co 28 dni i test automatyczny co 6 miesięcy, po podłączeniu do centrali monitorującej oprawa przekaże adresy adresy w trybie centralist, wykonana z samogasnącego tworzywa (opóźnienie z normami EN 60598-1 oraz UL94), odbłyśnik segmentowy z napajaniem aluminium, klasa z wysłajczonościwanego PC, IP65, 2 klasa ochronności, akumulator Pb 2V 2,2Ah, czas ładowania 12h, regulowany czas autom. 1 lub 3h, świadectwo CNBP, atest higieniczny PZU, np. LOGICA LG 24W SE 1-3P
AW1.1	Oprawa awaryjna 1x24W, jednoznaczna, do wieszania w strop podwieszony poprzez specjalne uchwyty, z funkcją autotest wykonująca test funkcjonalny co 28 dni i test automatyczny co 6 miesięcy, po podłączeniu do centrali monitorującej oprawa przekaże adresy adresy w trybie centralist, wykonana z samogasnącego tworzywa (opóźnienie z normami EN 60598-1 oraz UL94), odbłyśnik segmentowy z napajaniem aluminium, klasa z wysłajczonościwanego PC, IP65, 2 klasa ochronności, akumulator Pb 2V 2,2Ah, czas ładowania 12h, regulowany czas autom. 1 lub 3h, świadectwo CNBP, atest higieniczny PZU, np. LOGICA LG 8W SE 1-3P
AW2	Oprawa awaryjna 1x6W, jednoznaczna z cyfrowym, wykonana z samogasnącego tworzywa, do montażu naściennego, z funkcją autotest wykonująca test funkcjonalny co 28 dni i test automatyczny co 6 miesięcy, po podłączeniu do centrali monitorującej oprawa przekaże adresy adresy w trybie centralist, wykonana z samogasnącego tworzywa (opóźnienie z normami EN 60598-1 oraz UL94), odbłyśnik segmentowy z napajaniem aluminium, klasa z wysłajczonościwanego PC, IP65, 2 klasa ochronności, akumulator Pb 2V 2,2Ah, czas ładowania 12h, regulowany czas autom. 1 lub 3h, świadectwo CNBP, atest higieniczny PZU, np. LOGICA LG 8W SE 1-3P
AW3	Naczelnik oprawy awaryjnej LED montowana w oprawie oświetlenia podwieszonego na płycie montażowej lub za pomocą uchwyty na świetliku T5 lub T8, IP44 - montaż dachowy z osłonką, IP20 - układ zasobny, obudowa wykonana z modułowej wytworzonej przez jedno- i dwuwarstwowe, z systemem autotest wykonującym test funkcjonalny co 28 dni i test automatyczny co 6 miesięcy, w opóźnieniu z normami EN 60598-1 oraz UL94, odbłyśnik segmentowy z napajaniem aluminium, klasa z wysłajczonościwanego PC, IP65, 2 klasa ochronności, akumulator Pb 6V 4Ah, czas ładowania 12h, regulowany czas autom. 1 lub 3h, sprawność: min. 34%, świadectwo CNBP, atest higieniczny PZU, np. LOGICA LG 24W SE 1-3P + SIGV + PKTORGAM

PRACOWNIA PROJEKTOWA W.P.

1/7A	POM. TECHN.	1/9	SALA SPOTKAN
3,63 m ²	dyki ceramiczne	100,07 m ²	parkiet przemysłowy
1/7	MAGAZYN ZEWN.	1/10	ŚWIETLICA DZIELCZA
10,63 m ²	dyki ceramiczne	31,88 m ²	parkiet przemysłowy
1/8	MAGAZYN SAŁI	1/11	W.C. DAŃSKI
13,40 m ²	dyki ceramiczne	6,93 m ²	dyki ceram.
		1/12	W.C. MIESKI/ NIEPEŁNOSPRAW.
		5,08 m ²	dyki ceramiczne
		1/13	HOL. KOMUNIKACJA
		14,93 m ²	dyki ceramiczne
		1/14	POMEZSZCZ. PORZĄDKOWE
		1,55 m ²	dyki ceramiczne
		1/15	PRZEDSIONEK
		3,46 m ²	dyki ceramiczne
		1/16	SCENA ZEWNETRZNA
		34,50 m ²	deski kompozytowe

mgr inż. arch. Wojciech Paszkowski, ul. Barlickiego 13 p.111, 45-083 Opole, tel. 077 4530736	
TEMAT	PROJEKT BUDOWLANY - Budynek świetlicy wiejskiej w Maletzowicach
ADRES	Maletzowice Wielkie dz nr 3/39
INWESTOR	Gmina Łambinowice ul gen. Zawadzkiego 48-316 Łambinowice
TYTUŁ RYSUNKU	PLAN INST. OŚWIETLENIOWEJ.
PROJEKTANT	mgr inż. Piotr Labus
OPRACOWAŁ	nr upr./specj.
BRANŻA:	STADIUM:
ELEKTR.	PB
RYŚ NR	03.2018
SPRAWDZŁ	mgr inż. Ewald Mrugała
	2019/0P
	ELEKTR.
	E2