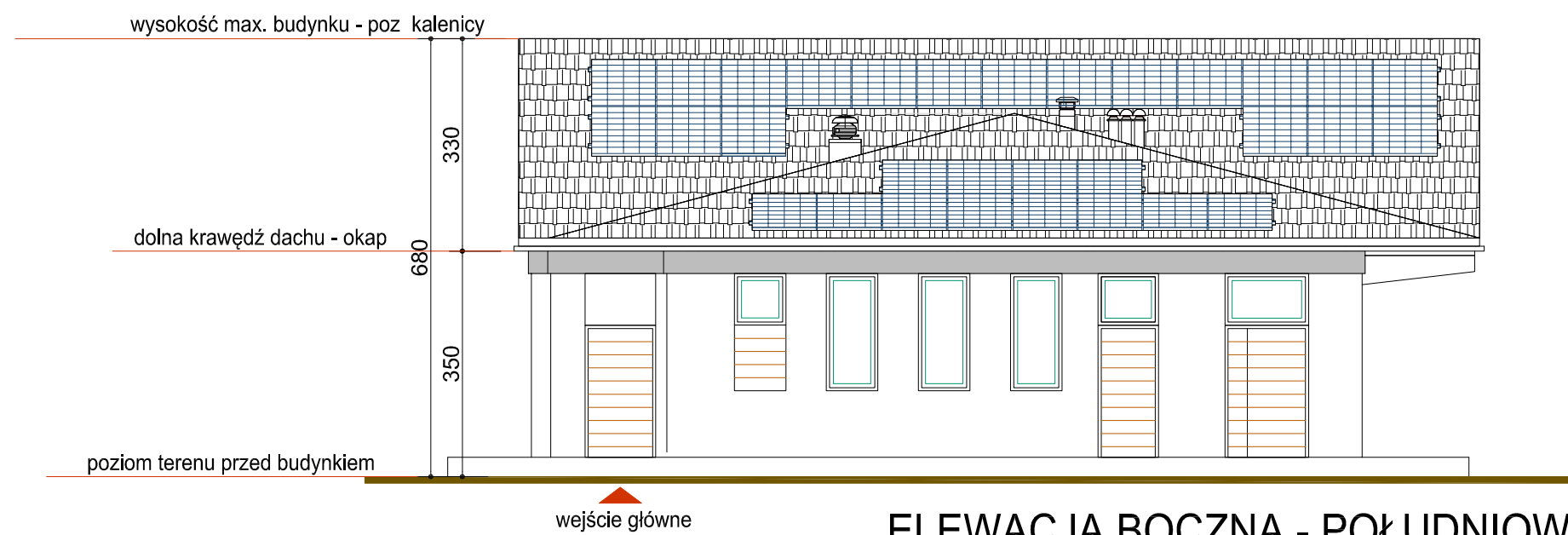


ELEWACJA FRONTOWA - ZACHODNIA



ELEWACJA BOCZNA - POŁUDNIOWA

<b>PRACOWNIA PROJEKTOWA W.P.</b>			
mgr inż. arch. Wojciech Paszkowski, ul. Barlickiego 13 p.110a, 45-083 Opole, tel. 77 4530736			
TEMAT	Budynek świetlicy wiejskiej w Malerzowicach		
ETAP	PROJEKT BUDOWLANY		
ADRES	Malerzowice Wielkie, gm. Łambinowice, dz. nr 3/39		
INWESTOR	Gmina Łambinowice, ul. gen. Zawadzkiego 29, 48-316 Łambinowice		
TYTUŁ RYSUNKU	<b>ELEWACJE - GABARYTY</b>		BRANŻA: ARCHITEKTURA STADIUM: <b>PB</b>
OPRACOWAŁ	tech. arch. Ireneusz Kubisa	DATA 03.2018	nr upr./specj. 58/01/Op architekt. SKALA <b>1:100</b>
PROJEKTANT ARCHITEKTURY	mgr inż. arch. Wojciech Paszkowski		189/74/Op architekt. RYS. NR <b>A7A</b>
SPRAWDZIŁ ARCHITEKTURA	mgr inż. arch. Maria Młynarska		