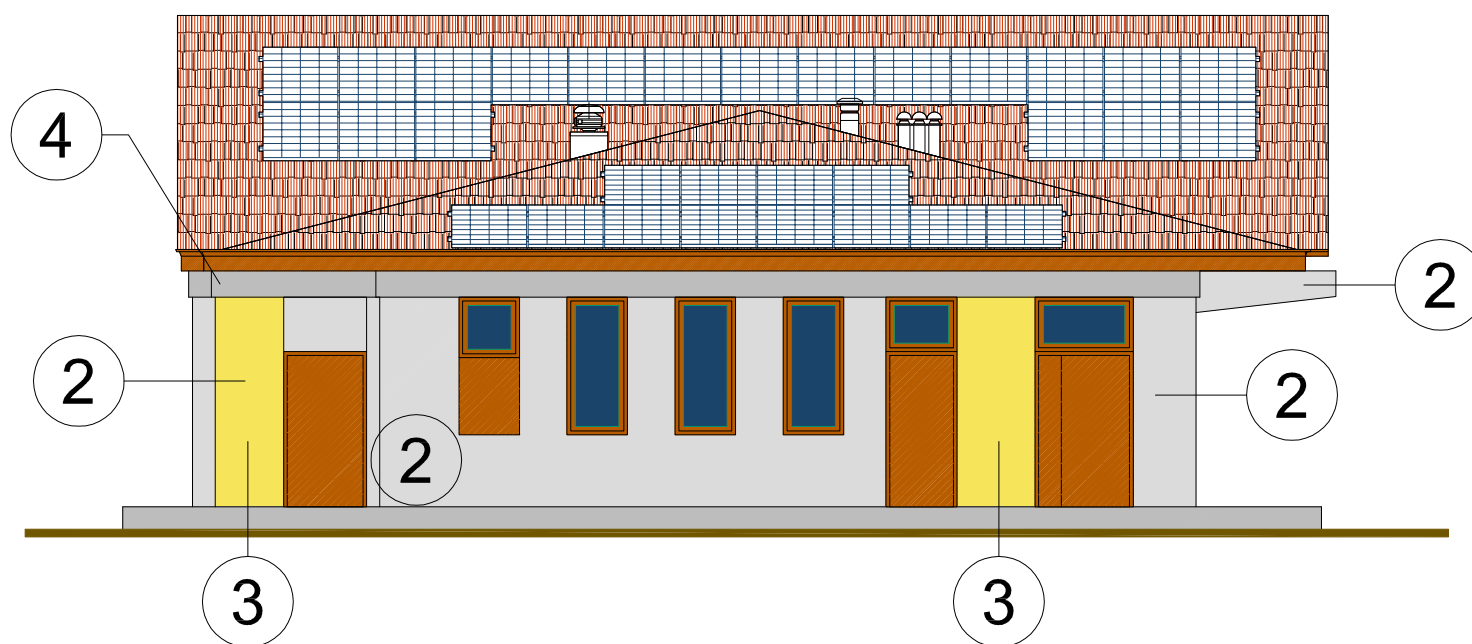


WYKOŃCZENIE ZEWNĘTRZNE I KOLORYSTYKA:

1. COKÓŁ - TYNK KAMYCZKOWY STO SUPERLIT - 413
 2. ŚCIANA ZEWNĘTRZNA - STO SILCO COLOR G - NR 16284
 3. ŚCIANA ZEWNĘTRZNA - STO SILCO COLOR G - NR 16020
 4. ŚCIANA ZEWNĘTRZNA - STO SILCO COLOR G - NR 16290
 5. PANELE SZKLANE - PROFILIT
 6. STOLARKA OKIENNA I DRZWIOWA, ORAZ ELEMENTY DREWNIANE - NUT BROWN RAL 8011
- KOLORYSTYKA WG STO COLOR SYSTEM - JAKO WZORZEC

ELEWACJA FRONTOWA - ZACHODNIA



ELEWACJA BOCZNA - POŁUDNIOWA

PRACOWNIA PROJEKTOWA W.P.				
mgr inż. arch. Wojciech Paszkowski, ul. Barlickiego 13 p.110a, 45-083 Opole, tel. 77 4530736				
TEMAT	Budynek świetlicy wiejskiej w Malerzowicach			
ETAP	PROJEKT BUDOWLANY			
ADRES	Malerzowice Wielkie, gm. Łambinowice, dz. nr 3/39			
INWESTOR	Gmina Łambinowice, ul. gen. Zawadzkiego 29, 48-316 Łambinowice			
TYTUŁ RYSUNKU	ELEWACJE		BRANŻA: ARCHITEKTURA	STADIUM: PB
OPRACOWAŁ:	tech. arch. Ireneusz Kubisa	DATA: 03.2018	nr upr./specj.:	SKALA: 1:100
PROJEKTANT ARCHITEKTURY	mgr inż. arch. Wojciech Paszkowski		58/01/Op architekt.	RYS. NR A6
SPRAWDZIŁ ARCHITEKTURA	mgr inż. arch. Maria Młynarska		189/74/Op architekt.	